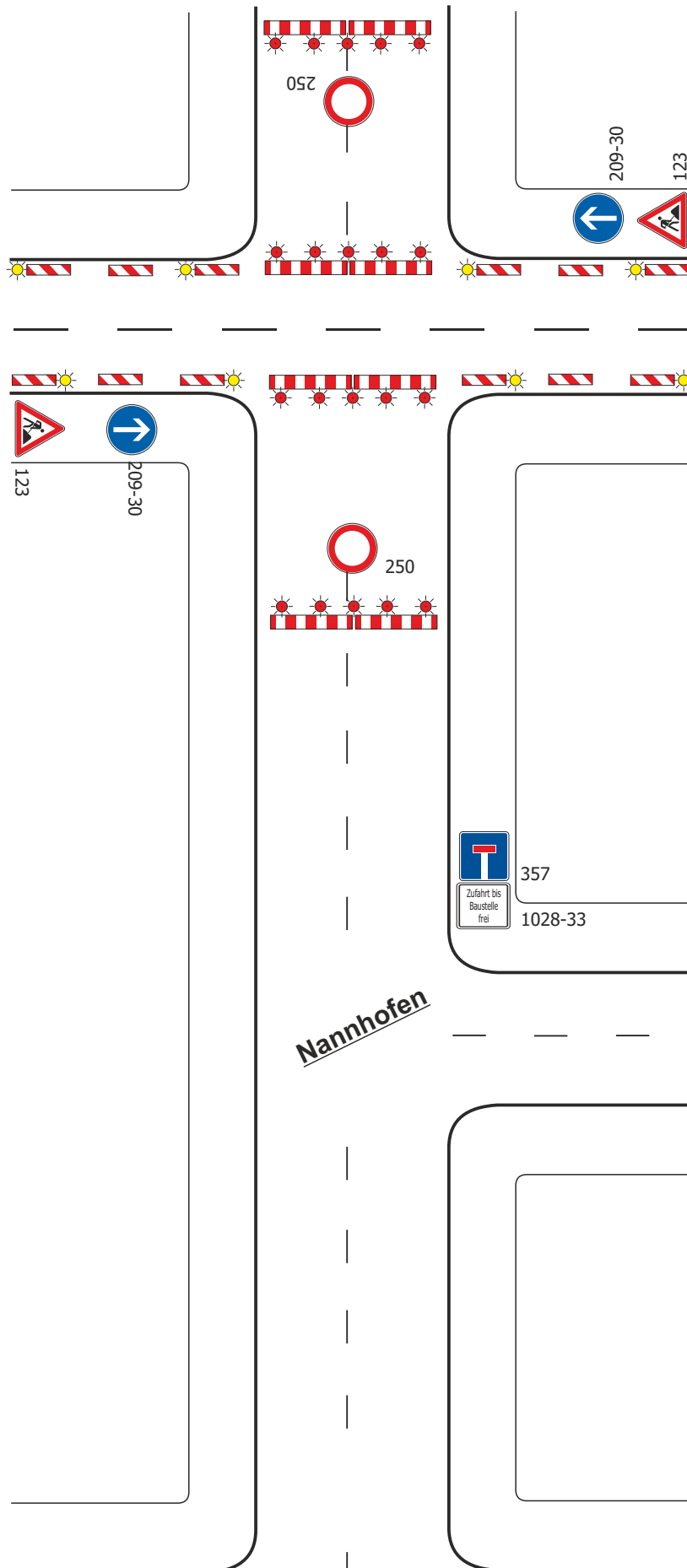


Regelplan B I/17

Sperrung eines Kreuzungsbereiches



Ggf. Einrichtung einer Umleitung

Längsabspernung durch einseitige Leitbaken.

Abstand max. 10 m

Einseitige Warnleuchten auf jeder 2. und der letzten Leitbake

Querabspernungen im Bereich der Arbeitsstelle durch Absperrschranken [H=250 mm]
Mindestens 5 rote Warnleuchten (Vollsperrungen)

Längsabspernung zum Gehweg
durch Absperrschranken [H=100 mm] und ggf. Tastleisten
Warnleuchten doppelseitig oder mit Rundumlicht, Abstand max. 10 m

2) Ggf. Vorankündigung und/oder Umleitung an geeigneter Stelle

Maße in Metern

Reg.-Nr.: 2021B00093 Blatt: 1

Verantwortlicher Bauleiter: Herr Alois Mayr

Tel.-Nr.: 0171 / 4710963

Ort: FFB 2/FFB 9; Nannhofen
Neubau Kreisverkehr

Landratsamt Fürstfeldbruck, 01.06.2021